

Behältertypen-Verwaltung

Felder	Inhalt
Behältertyp-Nr.	Typ-Nr. des Behälters. Die Typ-Nr. dient der eindeutigen Identifizierung eines Behälters. Sie wird auf dem Gebührenbescheid nicht gedruckt.
Behälterbezeichnung	Bezeichnung des Behälters. Geben Sie eine verbale Bezeichnung des Behälters ein, durch die die Behältereigenschaften hinreichend beschrieben werden. Die Behälterbezeichnung wird auf dem Gebührenbescheid nicht gedruckt.
Behältertyp	Geben Sie die Bezeichnung des Behälters ein, wie sie auf dem Gebührenbescheid gedruckt werden soll.
Biotonne	Aktivieren Sie diese Option, wenn es sich bei dem gewählten Behältertyp um eine (braune) Biotonne handelt.
Papier-/Pappetonne	Aktivieren Sie diese Option, wenn es sich bei dem gewählten Behältertyp um eine (blaue) Papier-/Pappetonne handelt.
Zuschlagpflichtig	Aktivieren Sie diese Option, wenn es sich um einen zuschlagpflichtigen Behältertyp handelt. In diesem Fall wird die Grundgebühr dieses Behälters um 1/26 erhöht.
Grundgebühr p.a.	Geben Sie die jährliche Grundgebühr dieses Behältertyps in Euro ein.
Leistungsgebühr pro Entleerung	Geben Sie die Leistungsgebühr je Entleerung dieses Behältertyps in Euro ein.
Nutzungsgebühr p.a.	Geben Sie die jährliche Nutzungsgebühr dieses Behältertyps in Euro ein.
Tauschgebühr	Geben Sie die Gebühr in Euro für einen angeforderten Tausch dieses Behältertyps ein.
Leistungsgebührrabschlag p.a.	Geben Sie den jährlichen Leistungsgebührrabschlag in Euro für diesen Behältertyp ein, sofern der LG-Abschlag für diesen Typ behälterbezogen berechnet werden soll.
Behältervolumen Liter	Geben Sie das Behältervolumen in Liter ein (80, [110], 120, 240, 1100).

Felder	Inhalt
Abfahren pro Woche	Geben Sie den Entsorgungsrhythmus für diesen Behälter bezogen auf eine wöchentliche Entsorgung ein: - 1 = wöchentlich - 2 = 2xwöchentlich - 0,5 = 14-tägig
Tour-Kennzeichen	Geben Sie ein beliebiges Kennzeichen für die Entsorgungstour einzugeben, bei der dieser Behältertyp berücksichtigt wird.
Letzte Änderung am/von	Anzeige von Datum und Benutzer-Nr. der letzten Änderung

Funktionen für Behältertypen

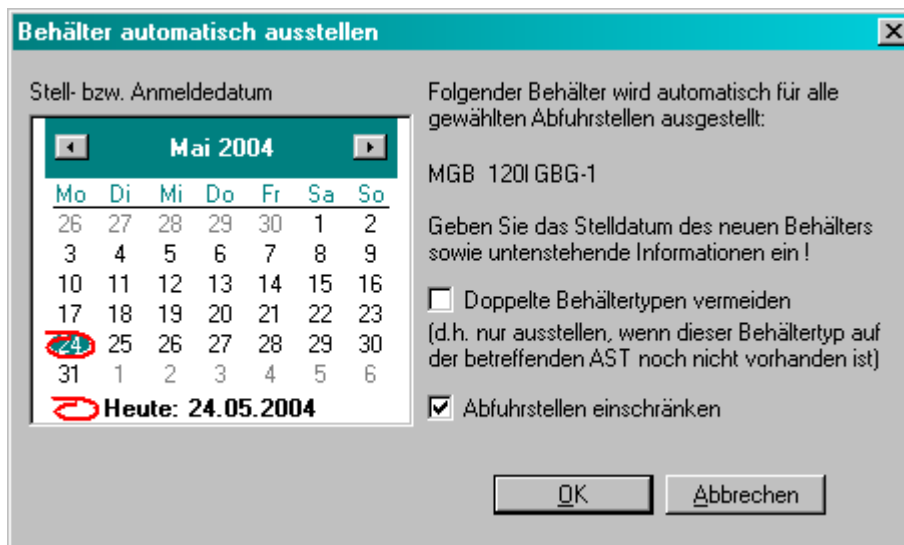
Funktion: Neuen Behältertyp registrieren

Nutzen Sie diese Funktion, um einen neuen Behältertyp zu erfassen (siehe auch Dokumentation „Werkzeugleiste – Neuer Satz“).

Funktion: Behältertyp bearbeiten

Nutzen Sie diese Funktion, um Korrekturen an einem Behältertyp vorzunehmen (siehe auch Dokumentation „Werkzeugleiste – Satz bearbeiten“).

Funktion: Diesen Behältertyp automatisch ausstellen



Nutzen Sie diese Funktion, um den gewählten Behältertyp automatisch für ausgewählte Abfuhrstellen in der Behälterverwaltung zu registrieren. Geben Sie nach Aufruf der Funktion folgende Informationen ein:

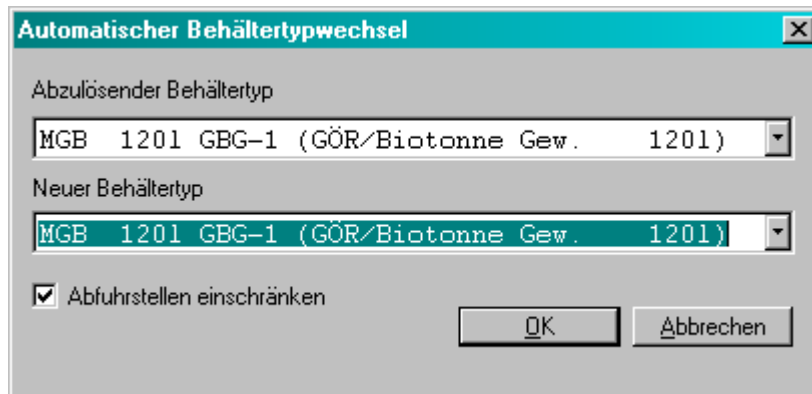
- Stell- bzw. Anmeldedatum = Das Stell- bzw. Anmeldedatum wird in folgende Felder der Behälterverwaltung eingetragen:
 - Nutzung von
 - Grundgebühr von
 - Leistungsgebühr von
 - Nutzungsgebühr von
- Transponder-Nr. (Chip-Nr.) -Zeitraum können für die neu ausgestellten Behälter über diese Funktion nicht erfasst werden.

Fortsetzung Funktion: Diesen Behältertyp automatisch ausstellen

- Doppelte Behältertypen vermeiden = Aktivieren Sie diese Option, wenn der gewählte Behältertyp nur registriert werden soll, wenn dieser auf der betreffenden Abfuhrstelle noch nicht registriert wurde.
- Abfuhrstellen einschränken = Aktivieren Sie diese Option, wenn Sie den Bereich der zu berücksichtigenden Abfuhrstellen einschränken möchten (siehe Dokumentation „Bedingung formulieren“). Andererseits wird der gewählte Behältertyp für alle Abfuhrstellen registriert.

Klicken Sie auf [OK], um den/die Behälter automatisch zu registrieren oder auf [Abbrechen], um das Fenster ohne weitere Aktion zu schließen.

Funktion: Diesen Behältertyp automatisch wechseln



Nutzen Sie diese Funktion, um innerhalb der Behälterverwaltung einen beliebigen Behältertyp durch einen anderen Behältertyp zu ersetzen. Nach Aufruf der Funktion geben Sie folgende Informationen ein:

- Abzulösender Behältertyp = Wählen Sie hier den in der Behälterverwaltung abzulösenden Behältertyp
- Neuer Behältertyp = Wählen Sie hier den neuen, stattdessen zu registrierenden Behältertyp
- Abfuhrstellen einschränken = Aktivieren Sie diese Option, wenn Sie den Bereich der zu berücksichtigenden Abfuhrstellen einschränken möchten (siehe Dokumentation „Bedingung formulieren“).

Klicken Sie auf [OK], um den automatischen Behältertypwechsel durchzuführen oder auf [Abbrechen], um das Fenster ohne weitere Aktion zu schließen. Beim Typwechsel werden innerhalb der Behälterverwaltung nur die Felder „Behältertyp-Nr.“ und „Behältertyp“ ersetzt, alle übrigen Feldinhalte bleiben unberührt.

Weitere Standard-Funktionen finden Sie in der Dokumentation „Werkzeugleiste“ beschrieben.