

Software - Projekte.

Gern stellen wir Ihnen einige unserer Softwarelösungen vor (weitere Softwareprojekte siehe rechts):

Fibu-Toolbox - Kassenbuch und individuelle Kostenauswertung für MESONIC® WINLine®.

Eine kostenlose Testversion des Programmes mit allen nachfolgend beschriebenen Funktionen können Sie am Ende dieser Seite downloaden.

a) Kassenbuch



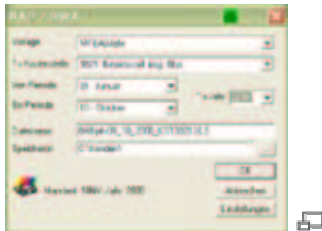
Unser Kassenbuch-Programm wurde als Zusatzmodul für die MESONIC® WINLine® entwickelt. Es erlaubt die computergestützte Führung eines Kassenbuches einschließlich Kontierung der Einnahmen und Ausgaben sowie Übergabe der relevanten Buchungssätze an die WINLine®-Finanzbuchhaltungssoftware.

Die wichtigsten Leistungsmerkmale im Überblick:

- Buchung von Einnahmen und Ausgaben
- Buchung von Debitoren- und Kreditorenzahlungen mit OP-Auswahl und -auszifferung
- Automatische OP-Anlage für Debitoren- und Kreditorenzahlungen für Erlös- und Kostenbuchungen
- Aufteilungs- bzw. Splitbuchungen für Einnahmen und Ausgaben sowie OP-Buchungen einschl. beliebig vieler KORE-Zeilen je Aufteilungsbuchung
- Beliebige viele Kassenbücher
- Individuelle Rechtedefinition für den Zugriff auf eingerichtete Kassenbücher
- Ausgabebeleg- und Quittungsdruck
- Kassenbuchausdruck mit und ohne Kontierung
- Nachträgliches Einfügen von Belegen mit Salden-Neuberechnung
- Permanenterfassung
- Netzwerkfähigkeit
- Erfassungen für aktuelle und Folgeperiode, Monatsabschluß mit Saldenvortrag

- Direktzugriff auf Konten, Kostenstellen, Kostenträger und Offene Posten aus der MESONIC® WINLine®
- Buchungssatzübergabe an MESONIC® WINLine®

b) BAB/BWA Kostenauswertung

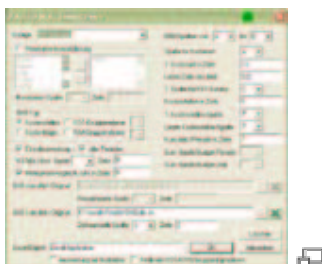


Erstellen Sie Ihren Betriebsabrechnungsbogen (BAB) oder Ihre Betriebswirtschaftliche Auswertung (BWA) in Microsoft Excel ganz nach Ihren Vorstellungen und Bedürfnissen. Die FibuToolbox-BAB-Funktion überträgt alle relevanten Daten aus dem WINLine®-Kostenjournal in Ihre Excel-Tabelle. Hierbei werden folgende Varianten unterstützt:

- Kostenstellen-BAB
- Kostenträger-BAB
- Gruppenauswertung für Kostenarten, Kostenstellen und Kostenträger
- KST/KTR(-gruppen) - Einzelauswertungen mit Perioden- und kumulativen Werten
- Mehrjahresvergleich
- Mandantenkonsolidierung
- Budgetsummenvergleich für Periode (kumulativ) und aktuelles Jahr

Alle o.g. Varianten können miteinander kombiniert werden, z.B. Mandantenkonsolidierung für Kostenstellen-BAB mit Mehrjahresvergleich.

Damit die Fibu-Werte in die richtigen Zellen eingetragen werden, teilen Sie dem Programm in einem Einstellungsdialog mit, wie Ihre Excel-Tabelle aufgebaut ist. Selbstverständlich können in der Exceltabelle zusätzlich eigene Zwischensummen (Zeilen oder Spalten) gebildet werden.



c) Sachkonten-Saldenexport

Eine weitere Funktion der FibuToolbox ermöglicht den periodenbezogenen Export von Kontensalden aus der Mesonic® WINLine® in eine speziell vorbereitete Excel-Vorlage. Da die Salden mehrerer beliebiger Konten in eine Zelle der Excel-Tabelle addiert und auf verschiedene Stelligkeiten gerundet werden können, sind die verschiedenartigsten Auswertungen denkbar (GuV, alternative Bilanzen usw.).



Im Einstellungsdialog legen Sie fest, wie Ihre Exceltabelle aufgebaut ist und in welche Zellen die Salden eingetragen werden sollen. Per Knopfdruck wird die Excel-Tabelle dann mit den Daten aus dem gewählten Fibu-Mandanten gefüllt.








FibuToolbox-Dokumentationen zu Ihrer Information:



Dokumentation		Byte
FibuToolbox-Kassenbuch		1.123.640
Einrichtung des ODBC-Treibers		175.741
FibuToolbox-BAB		189.860

Ausgewählte FibuToolbox-Druckausgaben zu Ihrer Information:

Druckliste / Formular		Byte
Kassenbuch		5.073
Kassenbuch-Quittung		2.622
Kassenbuch-Ausgabebeleg		2.708
Beispiel 1: BAB Periode		14.665
Beispiel 2: BAB Periode		12.089
Beispiel: BAB Periodenübersicht		27.033
Beispiel 1: BAB kumulativ		23.949

Beispiel 2: BAB kumulativ		23.949
Beispiel 3: BAB kumulativ		13.643
Beispiel: BWA Periode und kumulativ		3.604
Beispiel: Quartals-Einzelauswertung für KST-Gruppen mit Vorjahresvergleich		32.975
Beispiel: Quartals-Einzelauswertung für KST-Gruppen mit Periodenwerten		35.635
Beispiel: KST-Gesamtübersicht kumulativ mit Vorjahresvergleich		38.327
Beispiel: BWA nach KA-Gruppen mit Plan/Ist		5.418

FibuToolbox-Testversion:

Download	Byte
Fibu-Toolbox-30-Tage-Testversion	 8.130.048

Weitere AddOns für MESONIC® WINLine®:

Für die MESONIC® WINLine® haben wir weitere AddOns entwickelt, z.B.:

- Programme für die Rechnungslegung (für Anwender die das FAKT-Modul nicht einsetzen) inkl. Erlöskontierung und Buchungssatzübergabe an WINLine®
- Konvertierung von Schnittstellendaten eines Tankautomaten (in Betrieben mit eigener Tankstelle) inkl. Erzeugung von Kostenbuchungen für die WINLine®
- Fahrscheinabrechnung für Verkehrsbetriebe (Verfahren: Fahrer zahlen Fahrgeld-Einnahmen in Geld-Automaten ein; Security-Unternehmen leert Automaten und zahlt Geld bei der Bank ein; Einnahmen werden zusätzlich im Kassenmodul des Fahrzeuges registriert; Schnittstellendatei des Geld-Automaten wird von unserer Software importiert; durch Erfassung der Kassenmoduldrucke erfolgt Gegenüberstellung Soll/Ist-Einnahme je Fahrer und Automat; Erlös-/Bankbuchungen werden an WINLine® übergeben)
- Buchungsterminal für Bankauszüge (Elektronische Bankauszüge werden von unserer Software importiert und automatisch nach optimierten Kriterien den OP´s aus der WINLine® zugeordnet; nach Sichtprüfung durch den Bediener werden automatisch Zahlungsbuchungssätze für die WINLine® erzeugt).
- ...